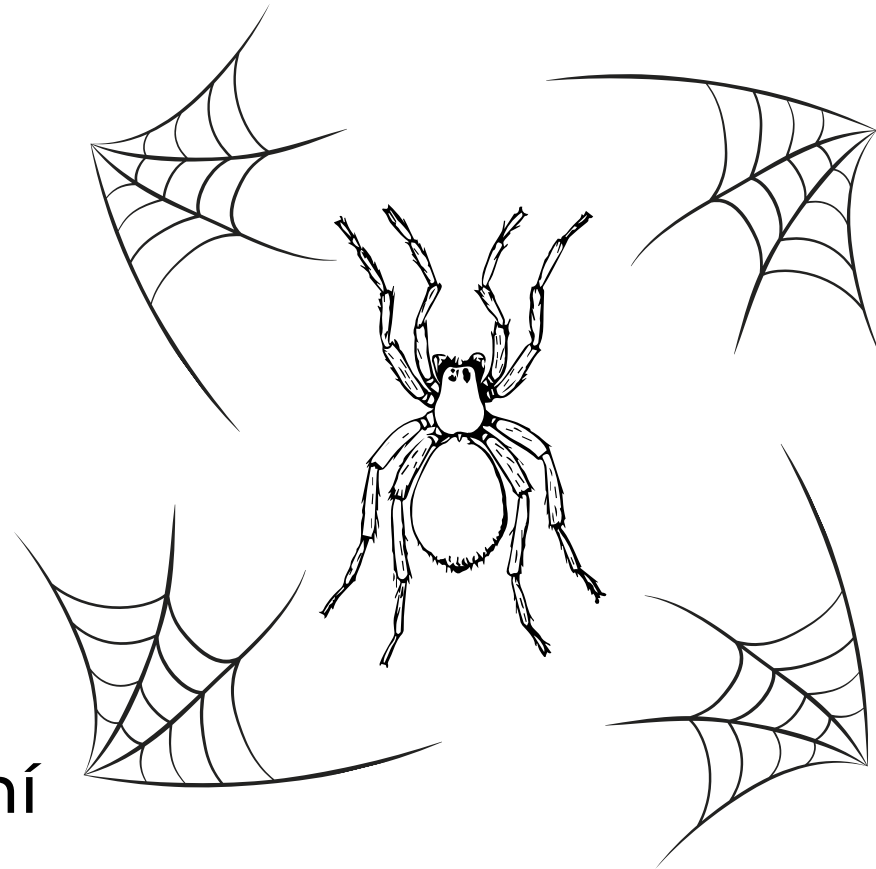


autorský tým:

# PAVOUCI

stavba těla



životní prostředí  
+ příklady druhů

přizpůsobení

potrava

# Kritéria tvorby myšlenkové mapy

- Mapa je společnou prací všech členů skupiny
- Ke každému ze 4 bodů alespoň 3 informace - čas na zpracování mapy je 20 minut
- Pro zpracování mapy využíváme „Pavoučí deník“ a učebnici na str. 67-68
- Mluvčí skupiny prezentuje před třídou (2 minuty na skupinu)